

SANTÉ VOUS BIEN !

RENCONTREZ DES PROFESSIONNELS DE SANTÉ
ET DES ASSOCIATIONS LORS DU FORUM

VENDREDI 21 MARS 2025 · 14H00 > 19H00
COMPLEXE MIMOUN · CHEMIN DE LA 2^{ÈME} VOIE À HARNES



DÉPISTAGES



ACCÈS AUX DROITS



PRÉVENTION



TROUBLES
ALIMENTAIRES



COLON TOUR



ADDICTOLOGIE



VACCINATIONS

LA SANTÉ AU CŒUR DE NOS PRIORITÉS



INFOS

ENTRÉE GRATUITE
03.21.67.43.10
MIC@VILLE-HARNES.FR
WWW.VILLE-HARNES.FR





Le centre de vaccination a pour but d'élargir l'offre vaccinale sur le territoire et faciliter l'accès à la vaccination au public en situation de précarité sociale et/ou sanitaire. Principe de « aller vers ».

Le centre offre également un accès à l'information vaccinale et un accès à la santé aux personnes sorties du système de soins.

Cible : Public éloigné du système de soins de + 6 ans, sur les territoires de Arras, Béthune, Lens, le Ternois, Hénin, Carvin.

Que trouverez-vous sur notre stand ?

- Information et sensibilisation à la vaccination : information sur le calendrier vaccinal, les recommandations en matière de vaccination, information sur les pathologies concernées par la prévention vaccinale....

- Vaccination : consultation vaccinale avec une infirmière formée à la prescription et à la vaccination. Consultation personnalisée et confidentielle et acte vaccinal proposé.

Contact :

Adresse : 120 rue Germain Delebecque - 62800 LIEVIN

Tél. : 03.27.39.96.23 / 06.09.51.38.73

Mail : accueilvaccination62@anps.net / cdelattre@anps.net

Laboratoire BIOPATH



Laboratoire d'analyses médicales.

Que trouverez-vous sur notre stand ?

Informations sur les analyses réalisées en laboratoire : dépistage du cancer du col de l'utérus, dépistage IST sans ordonnance, dosage anticorps vaccinaux, dépistage diabète, etc.

Contact :

Adresse : 12 rue des Fusillés, impasse des Colinettes - 62440 HARNES

Tél. : 03.21.76.78.78

Mail : claire.beugnet@biopath.fr / blandine.boruszewski@biopath.fr



Accompagnement administratif dans les besoins des personnes en santé.

Information et accompagnement dans les démarches d'accès aux soins et aux droits en santé.

Cible : Habitants de la CALL de +18 ans

Que trouverez-vous sur notre stand ?

- Distribution de flyers d'informations sur les actions des médiatrices santé.
- Prévention santé sexuelle (distribution préservatifs).
- Informations sur «Mon Espace Santé».

Contact :

Adresse : 4 rue Denis Cordonnier - 62300 LENS

Tél. : 06.81.86.37.46

Mail : mediation-sante@agglo-lenslievin.fr

«En Voiture Nina et Simon.e.s» du CIDFF 62



Le Centre d'Information sur les Droits des Femmes et des Familles est une association qui accompagne les usager.e.s. Dans sa mission de promouvoir l'égalité, le CIDFF 62 porte le dispositif «En voiture Nina et Simon.e.s» pour le département du Pas-de-Calais. Ce dispositif a pour but d'aller vers le public, de pouvoir échanger sur diverses thématiques telles que l'égalité, les

violences, le droit et l'insertion, la sexualité, le genre, les relations femmes-hommes, et la santé mentale, mais aussi d'apporter des informations et de réorienter le public face aux bonnes structures, associations, organismes, etc.

Que trouverez-vous sur notre stand ?

Aux abords du van, le public pourra découvrir le jeu du Photo-Expression. Ce jeu est un recueil thématique de photographies d'art, évocatrices et symboliques, qui a pour objectifs : d'exercer un retour sur soi pour mieux se connaître, mieux se comprendre soi-même (choix personnel d'une photographie), d'inciter à l'expression de soi, en favorisant la mise en mots et l'expression émotionnelle (partage oral dans le groupe) et de développer l'écoute et l'empathie (écoute des autres dans le groupe). Cela va permettre d'inciter le public à se dévoiler et à parler de certains sujets qu'il n'oserait peut être pas évoquer de prime à bord.

Contact :

Adresse : 1 rue Charles Péguy - 62000 ARRAS

Tél. : 06.63.60.47.85

Mail : envoitureninaetsimones62@gmail.com

CeGIDD de l'Artois



Le CeGIDD est un Centre Gratuit d'Information de Dépistage et de Diagnostic du VIH, des hépatites et des Infections Sexuellement Transmissibles.

Il assure des missions dans le domaine de la lutte contre le VIH et l'ensemble des IST, mais également dans le domaine de la prévention des autres risques liés à la sexualité ou l'orientation sexuelle, dans une approche globale de santé sexuelle.

Que trouverez-vous sur notre stand ?

- Stand documentaire en co-animation avec le Centre de Santé Sexuelle de Liévin.
- Possibilité d'orientation vers le laboratoire Biopath pour des dépistages.

Contact :

Adresse : 99 route de La Bassée, pavillon C2, 1^{er} étage - 62300 LENS

Tél. : 03.21.69.10.94

Mail : sychevalier@ch-lens.fr

Centre de Santé Sexuelle



Le Centre de Santé Sexuelle propose des consultations médicales (suivi gynécologique de prévention, contraception, dépistage IST, IVG médicamenteuse) ; des entretiens avec une conseillère conjugale (individuel, couple ou famille) ; des animations EVARS.

Cible : Tout public sur le département du Pas-de-Calais.

Que trouverez-vous sur notre stand ?

Stand documentaire en co-animation avec le CeGIDD.

Contact :

Adresse : 57 rue Antoine Dilly - 62800 LIEVIN

Tél. : 03.21.14.02.80

Mail : thevenette.sophie@pasdecalais.fr



Centre Hospitalier de Lens



Hôpitaux Publics de l'Artois

La Consultation Jeunes Consommateurs Ephémère est une antenne du CSAPA (Centre de Soins, d'Accompagnement et de Prévention en Addictologie) du Centre Hospitalier de Lens. Elle s'adresse aux jeunes consommateurs de substances psychoactives (licites et/ou illicites) de moins de 25 ans et à leur entourage. La prise en charge des addictions dites «sans produit» (jeux vidéo, écrans...) est également possible au sein de la structure. C'est un lieu d'accueil, de prévention, d'écoute, d'informations, de soutien et de prise en charge qui se veut gratuit, anonyme si la personne le souhaite et confidentiel.

Que trouverez-vous sur notre stand ?

- Echange avec le public accueilli, présentation de la structure et du cadre d'intervention, principes de réductions des risques, réponses aux questions diverses, flyers de prévention...
- En collaboration avec le SQUARE participation à des animations de sensibilisation (verres standards, «parcours alcoolémie»).

Contact :

Adresse : 31 rue Jean Souvraz, 1^{er} étage - 62300 LENS (se présenter directement à l'étage)

Tél. : 03.21.69.11.87

Mail : fmr@ch-lens.fr

LE SQUARE de Lens / CSAPA



Centre Hospitalier de Lens



Hôpitaux Publics de l'Artois

L'addiction couvre un champ très vaste allant de la consommation de produits licites (alcool, tabac, médicaments....), de produits illicites, jusqu'aux comportements addictifs sans produit : jeux d'argent, cyber-addiction jeux vidéo... L'équipe pluridisciplinaire du service d'addictologie du Centre Hospitalier de Lens peut vous informer, vous accompagner et vous aider dans votre souhait de changement de comportement

de consommation. Nous élaborons selon vos besoins un projet de soins individualisé et répondant le mieux possible à vos attentes.

Que trouverez-vous sur notre stand ?

- Echanges avec le public (présentation de la structure, réponses aux questions, réduction des risques, distribution de flyers...).
- Parcours avec des lunettes de simulation pour l'alcoolémie.
- Animation autour de l'alcool (verres standards).

Contact :

Adresse : 31 rue Jean Souvraz - 62300 LENS

Tél. : 03.21.69.14.30

Centre Hospitalier de Lens - CLAT



Centre Hospitalier de Lens



Centre de Lutte Antituberculeuse. Information de prévention de la tuberculose. Vaccination BCG.

Cible : Tout public, sur le territoire de l'Artois et de Lens-Hénin.

Que trouverez-vous sur notre stand ?

- Information et explication de la maladie (causes, symptômes, traitements).
- Prévention (vaccination BCG).
- Remise de flyers et documents à la population.

Contact :

Adresse : 31 rue Jean Souvraz - 62300 LENS

Tél. : 03.21.69.10.44

Mail : clat@ch-lens.fr

CPAM



Artois

Organisme lié à la santé, qui assure les relations de proximité avec les ayants droit de la Caisse nationale d'assurance maladie. Les missions: affiliations et gestion des droits, traitement des feuilles de soins, paiement des indemnités journalières, avance des frais médicaux... Missions relatives aux professionnels de santé, gestion du risque, politique de prévention et de promotion de la santé et une

politique d'action sanitaire et sociale par des aides individuelles ou collectives

Cible : tout public, sur le territoire de l'Artois.

Que trouverez-vous sur notre stand ?

- Promouvoir les offres de service de l'AM et le dispositif MAS.
- Prévention : Promouvoir les actions de prévention dans sa globalité (DOC).
- ASS (Action Sanitaire et Social) : faire connaître cet axe au public pour les aides individuelles et aux partenaires concernant les financements possibles pour des actions collectives.

Contact :

Adresse : CPAM Artois - 62000 ARRAS

Tél. : 07.08.86.00.21

Mail : sergine.wiart@assurance-maladie.fr



La prévention spécialisée relève de la compétence du Département du Pas-de-Calais au titre de l'ASE (Aide Sociale à l'Enfance). Il s'agit d'une intervention sociale à finalité éducative en direction des jeunes et des groupes de jeunes, menée dans leur milieu de vie naturel. La prévention spécialisée est destinée à faire face à des situations de fragilité affective, de rupture par rapport à l'environnement social et familial, d'exclusion quant à l'accession aux savoirs, à la culture, à la santé.

Cible : 11 à 21 ans, sur les territoires de Harnes, Billy Montigny et Sallaumines.

Que trouverez-vous sur notre stand ?

- Tester les connaissances sur la santé à travers des serious game.
- Mise à disposition de tablettes numériques pour permettre au public de jouer aux serious game en lien avec la santé.
- La psychologue sera également présente sur le stand pour parler de la santé mentale et des risques des écrans sur la santé mentale. Elle expliquera le rôle d'une psychologue et les modalités pour prendre un rendez-vous.

Contact :

Adresse : 19 bis rue des Fusillés BP 40 - 62440 HARNES

Tél. : 03.61.93.11.38

Mail : sdeghima.avenirdescites@gmail.com

INEA Hauts-de-France



Santé & numérique (notamment l'application Mon Espace Santé).

Cible : Tout public des Hauts-de-France ayant un numéro de sécurité sociale.

Que trouverez-vous sur notre stand ?

Mise en avant de l'application «Mon Espace Santé» et le carnet de santé numérique.

Contact :

Adresse : 45 rue André Grillon - 80000 AMIENS

Tél. : 06.31.37.47.61

Mail : marion.beauvois@esante-hdf.fr



La CPTS porte un projet de santé au service de la population et des professionnels de santé. Notre objectif est de développer l'exercice coordonné des soins en ville et d'améliorer les parcours de soins de la population du territoire tout en favorisant les conditions d'exercices des professions de santé par la promotion de la coordination interprofessionnel et ainsi aider à l'épanouissement des professionnels de santé de ville.

Cible : Professionnels de santé et population du territoire de la CPTS (Billy Montigny, Carvin, Courcelles-Lès-Lens, Courrières, Dourges, Drocourt, Estevelles, Evin-Malmaison, Fouquières-lès-Lens, Harnes, Hénin-Beaumont, Leforest, Libercourt, Meurchin, Montigny-en-Gohelle, Noyelles-Godault, Oignies, Ostricourt, Pont à Vendin, Rouvroy, Wahagnies, Wingles).

Que trouverez-vous sur notre stand ?

- BPCO : Repérage et dépistage de patients susceptibles d'être porteur d'une BPCO non diagnostiquée. Le repérage se fait à l'aide d'un questionnaire HAS composé de 5 questions. Dans le cas où la personne répond positivement à 3 d'entre 5 questions, nous lui proposerons d'effectuer une spirométrie sur place ou en cabinet de ville. La spirométrie pourra être réalisée dans un isoloir.
- Gynéco : Prévention sur le cancer du sein, sensibilisation à l'autopalpation et informations sur l'allaitement maternel.
- Dénutrition : Information sur la dénutrition, comment y faire face et comment lutter contre. Nous profiterons également de ces stands pour promouvoir les actions de la CPTS auprès de la population (accès aux soins, centre de soins non programmés...).

Contact :

Adresse : 44 Place de Verdun - 62820 LIBERCOURT

Tél. : 06.49.30.02.26

Mail : cpts.beaumontartois@gmail.com

Centre Hospitalier d'Hénin-Beaumont | Service TCA



Troubles du comportement alimentaire, consultation, hospitalisation de jour et hospitalisation complète.

Cible : Tout public du Nord-Pas-de-Calais.

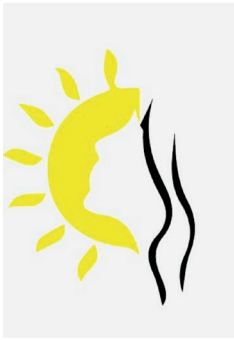
Que trouverez-vous sur notre stand ?

Présentation du service à travers différents outils.

Contact :

Adresse : Centre Hospitalier - 585 avenue des Déportés, 62110 - HENIN-BEAUMONT

Tél. : 03.21.79.45.34



L'association vient en aides aux malades d'addictions, aux familles à l'entourage. Elle participe à des villages santé, des forums, des actions de prévention en milieu scolaire, auprès d'autres associations. Il existe également des ateliers thérapeutiques, des permanences et une convention avec l'EPSM de St Venant pour les patients de la clinique addictologie (suivi en sorti de cure). L'association également avec les CSAPA de Béthune et St Omer.

Cible : Dès 7 ans, sur le Département du Pas-de-Calais (principalement territoire de la CABBALR).

Que trouverez-vous sur notre stand ?

- Parcours lunettes cannabis et lunettes alcool (jour et nuit).
- Stands alcoolisation avec valise "bar" et alcoolisation à la maison ; effets du tabac sur le poumon (avec simulateur) ; enfant écrans / téléphone ; documentation ; jeux CKOISON (questions réponses usages et effets, lois, comportement, produits).

Contact :

Adresse : 16 Bis rue de Floringhem - 62260 CAUCHY A LA TOUR

Tél. : 06.38.80.89.13

Mail : lepouvoirdelespoir@outlook.fr

CLSM et EMPP



Le Conseil Local de Santé Mentale est un réseau de professionnels, d'élus, d'usagers et de citoyens qui sur un territoire donné cherche à résoudre, de façon coordonnée, des problématiques liées à la santé mentale. Les objectifs du

CLSM sont : Réaliser un diagnostic territorial, améliorer la connaissance de l'ensemble des partenaires en matière de prévention, de soins et d'accompagnement en santé mentale, favoriser l'accès de tous aux soins de psychiatrie et de santé mentale, participer à la déstigmatisation et l'inclusion sociale des personnes souffrant de troubles psychiques, aider à la résolution des situations psychosociales complexes.

Cible : Tout public sur la CALL et la CAHC.

Que trouverez-vous sur notre stand ?

Présentation du guide de ressources en santé mentale.

Contact :

Adresse : 29/31 rue Roger Salengro - 62160 BULLY-LES-MINES

Tél. : 03.21.72.48.92 / 03.21.45.37.61

Mail : clsmshenin@gmail.com / equipemobile@lechevalbleu.fr



Mise en place de Séances d'activités physiques adaptées.

Cible : Adultes sédentaires ou avec pathologies, sur le Département du Pas-de-Calais.

Que trouverez-vous sur notre stand ?

- Stand d'informations sur la Maison Sport Santé et les séances se déroulant sur la commune de HARNES.
- Séance du jour déplacée sur le forum.

Contact :

Adresse : 9 rue Jean Bart - 62143 ANGRES

Tél. : 06.19.63.76.28

Mail : jmolto@ufolep.org

Maître coiffeur spécialisé en onco-coiffure



L'agrément de la CPAM permet de proposer des prothèses capillaires médicales, des turbans, des bandeaux et des soins du cuir chevelu. Ces services ont pour objectifs d'instaurer la confiance en soi et d'apporter un soutien moral.

Cible : Personnes souffrant d'alopecie liée ou non liée au protocole de chimiothérapie, sur Harnes et environs.

Que trouverez-vous sur notre stand ?

- Présentation de l'activité (onco-coiffure).
- Exposition de perruques, turbans, volumateurs, produits de soin.
- Explications des différents remboursements CPAM suivant les classes choisies.
- Propositions d'accompagnement : soins Serena, soins Leonor Greyl, suivi (avant, pendant, après chimio).

Contact :

Adresse : 37 rue de Montceau-les-Mines - 62440 HARNES

Tél. : 06.95.08.59.60 / 03.21.76.46.11

Mail : lemaitre.coiffeur@orange.fr



La Mission Locale de l'Agglomération Lens Liévin est désormais portée par la Maison de l'Emploi et de l'Insertion



La Mission Locale Lens Liévin, le PLIE Lens Liévin Hénin Carvin et la Maison De l'Emploi interviennent dans l'accompagnement socio professionnel.

Cible : 16-25 ans sur le territoire de la CALL.

Que trouverez-vous sur notre stand ?

Jeu interactif Kahoot pour présenter toutes les actions santé proposées par la Mission Locale.

Contact :

Adresse : 91 rue Jean Jaurès - 62800 LIEVIN

Tél. : 03.21.74.80.40

Mail : alison.dernoncourt@mei-llhc.fr

Don du sang



L'EFS est l'Établissement Français du Sang, service public du sang en France. Sa mission principale est d'approvisionner notre pays en produits sanguins, avec l'aide des donneurs, des associations de donneurs de sang et de beaucoup d'autres partenaires. Nous nous investissons aussi dans de nombreuses activités, comme les analyses de biologie médicale, la thérapie cellulaire et tissulaire ou la recherche. Vous voulez en savoir plus ? Venez vous informer auprès de l'association locale.

Que trouverez-vous sur notre stand ?

- Présentation de l'association.
- Sensibilisation aux dons du sang.

Contact :

Adresse : 39 rue de Montceau-les-Mines - 62440 HARNES

Tél. : 03.66.07.83.21 / 03.21.40.46.80

Mail : claudenapoleone@live.fr / rene.watreLOT@orange.fr

Site et prise de rendez-vous : <https://dondesang.efs.sante.fr/>



Depuis 1982, Le Comité du Pas de Calais de la Ligue Nationale contre Le Cancer offre un soutien aux personnes touchées par la maladie. En lien avec notre fédération nationale, nous développons les 4 missions suivantes : Chercher pour guérir, prévenir pour protéger, accompagner pour aider et mobiliser la société.

Que trouverez-vous sur notre stand ?

- Le Côlon Tour® qui est une opération de prévention, d'information et de sensibilisation au dépistage organisé du cancer colorectal. Avec une approche ludique et pédagogique, l'élément phare de cette opération est la structure gonflable d'un côlon géant ! L'objectif : voyager à l'intérieur d'un côlon géant et comprendre comment évoluent les différentes lésions. L'outil présente l'intérieur du côlon et les lésions qui peuvent être présentes à différents stades. Il permet d'expliquer le fonctionnement et l'intérêt du dépistage par test immunologique ainsi que l'intérêt de la coloscopie pour traiter des petites tumeurs par endoscopie en évitant un traitement chirurgical.

- Des bornes interactives sur lesquelles sont installés des modules liés aux dépistages organisés du cancer colorectal et du cancer du sein.

- Une expérience de réalité virtuelle avec casque, sur le thème du cancer colorectal. Cela permet de faire le lien entre les risques et les facteurs de protection, pour permettre de connaître son pouvoir d'agir et les points de vigilances concernant le cancer colorectal. Il est également possible de comprendre la formation du cancer colorectal (mécanismes et évolution dans le temps) et l'intérêt du dépistage précoce. Enfin, au travers d'un quiz, vous pourrez comprendre les enjeux de santé publique, l'intérêt du dépistage et favoriser l'adoption de comportements favorables à sa santé, et pour les autres.

Contact :

Adresse : 21 Boulevard Vauban - 62001 ARRAS

Tél. : 03.21.71.16.18

Mail : cd62@ligue-cancer.net